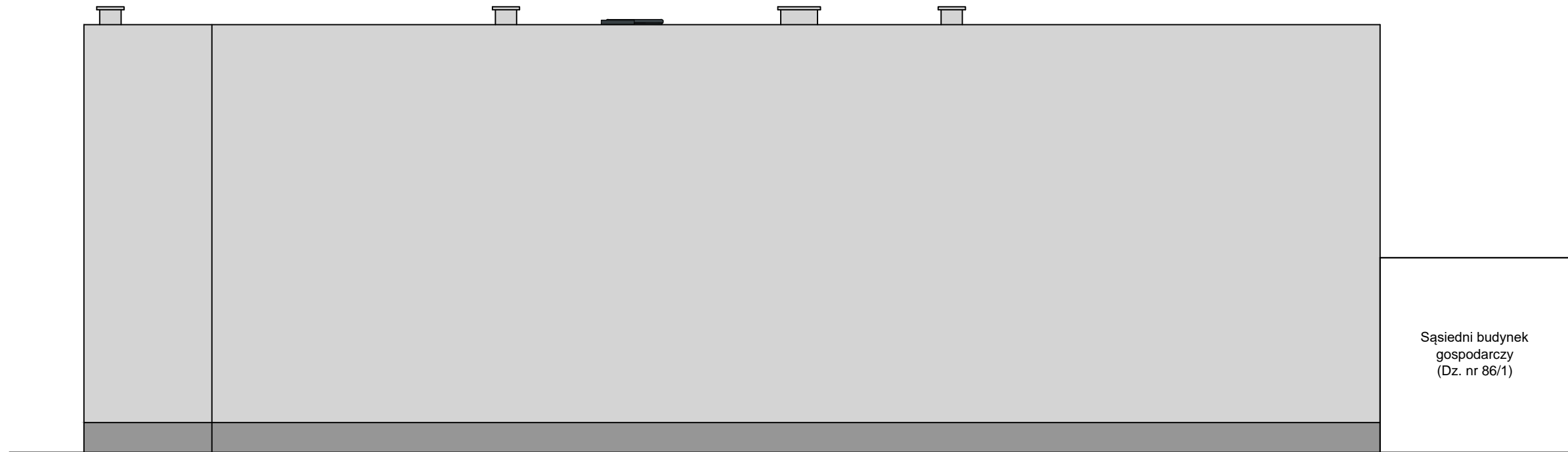
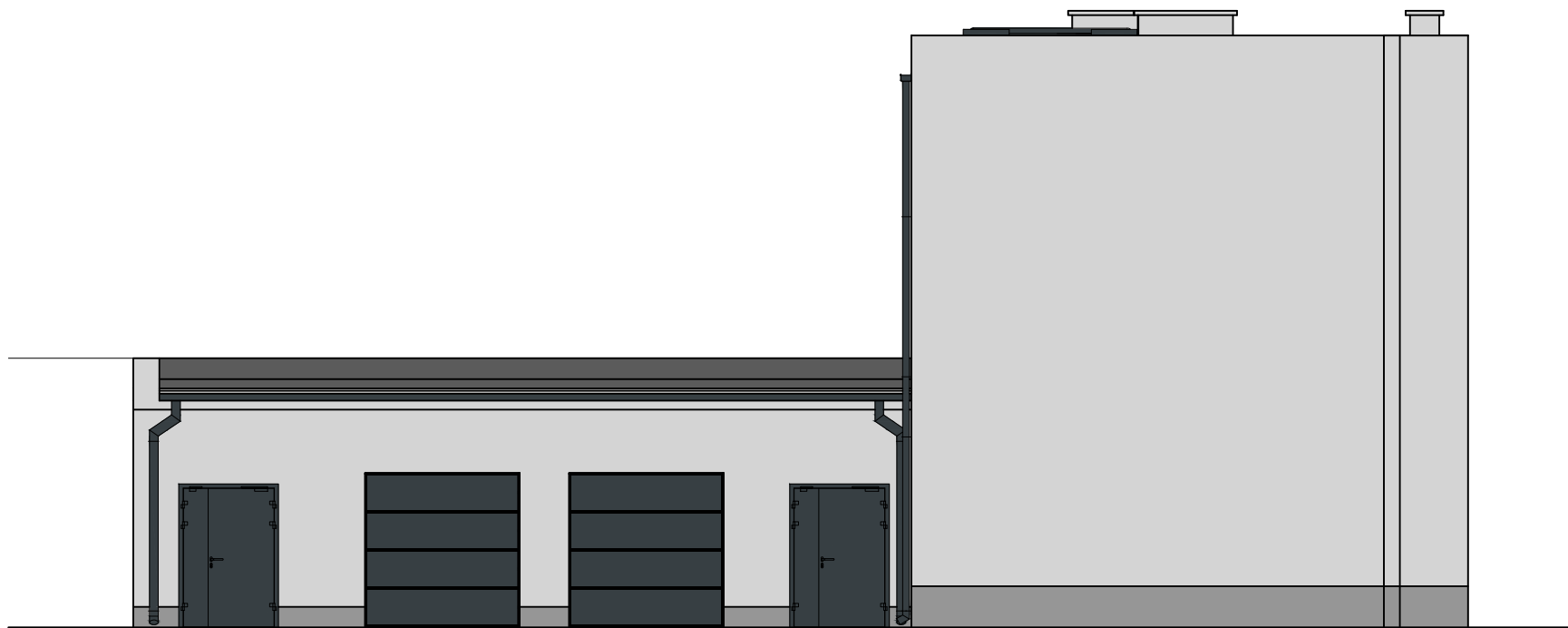


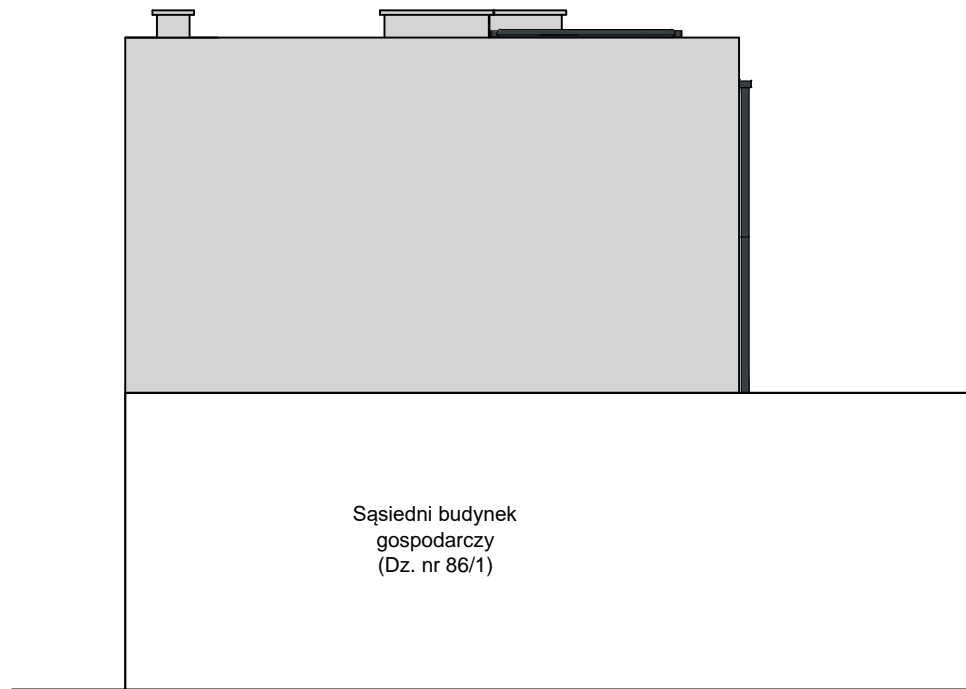
ELEWACJA POŁUDNIOWA



ELEWACJA PÓŁNOCNA (Elewacja w granicy)



ELEWACJA WSCHODNIA



ELEWACJA ZACHODNIA (Elewacja w granicy)

Elementy wykończenia elewacji:

- Pokrycie dachu:
  - papa asfaltowa, nawierzchniowa, termozgrzewalna;
- Ściany:
  - tynk cementowo-wapienny malowany farbą silikatową;
  - tynk mineralny cienkowarstwowy malowany farbą silikatową;
- Stolarka okienna:
  - okna aluminiowe szklone szybą zespoloną;
- Ślusarka drzwiowa:
  - drzwi aluminiowe - napowietrzające;
  - drzwi stalowe techniczne;
- Obróbki blacharskie:
  - blacha stalowa powlekana;
- System odprowadzania wód opadowych
- orynnowanie oraz akcesoria montażowe:
  - blacha stalowa powlekana;

Kolorystyka elewacji:

- Kolor biały (RAL 9016)
  - okna, drzwi;
- Kolor jasnoszary (NCS S 1500-N)
  - ściany nad cokół;
- Kolor ciemnoszary (NCS S 4000-N)
  - cokół;
- Kolor grafitowy (RAL 7016)
  - obróbki blacharskie, system odprowadzenia, drzwi pom. tech. i bramy garażowe;
- Kolor szary
  - pokrycie dachu;

UWAGI:

- kolory na wydruku mają charakter poglądowy,
- ostateczny dobór kolorów z palety NCS dostosować do kolorystyki zastosowanej w budynku głównym Starostwa.

STADIUM			
ZAMIENNY PROJEKT BUDOWLANY			
Projekt techniczny			
BRANŻA			
ARCHITEKTURA			
NAZWA OBIEKTU			
BUDOWA ARCHIWUM DLA POTRZEB STAROSTWA POWATOWEGO WE WŁOCŁAWKU Z CZĘŚCIĄ GARAŻOWĄ			
TYTUŁ RYSUNKU			
ELEWACJE			
SKALA RYSUNKU		NUMER RYSUNKU	
1:100		A_6	
PROJEKTANT	mgr inż. arch. WŁODZIMIERZ WITWICKI KPOIA NR KP-0021 nr upr.: WBPB-NN-8386-5/2/79 Wk w specjalności architektonicznej		
SPRAWDZAJĄCY	mgr inż. arch. BARTŁOMIEJ BĄBIŃSKI KPOIA nr KP-0210 nr upr.: KPOKK IA 18/2005 w specjalności architektonicznej		
DATA SPORZĄDZENIA			10.10.2025
INWESTOR			
Powiat Włocławski ul. Cyganka 28, 87-800 Włocławek			
JEDNOSTKA PROJEKTOWA			
WAW		e-mail: wlodzimierzkaniewski@wp.pl	
BIURO PROJEKTOWANIA I REALIZACJI ARCHITEKTURY UL. CYGANKA 7 87-800 WŁOCŁAWEK			
<small>PRAWA AUTORSKIE ZASTRZEŻONE: NINIEJSZY PROJEKT JEST PRZEDMIOTEM PRAWA AUTORSKIEGO I CHRONIONY JEST AUTORSKIMI PRAWAMI OSOBISTYMI I AUTORSKIMI PRAWAMI MAJĄTKOWYMI JAKO UTWOR ARCHITEKTONICZNY, ARCHITEKTONICZNO-URBANISTYCZNY, URBANISTYCZNY NA PODSTAWIE USTAWY Z DN.4.02.1994r O PRAWIE AUTORSKIM I PRAWACH POKREWNYCH (Dz.U.nr 80 z 2000r., poz.904).</small>			NR. STRONY